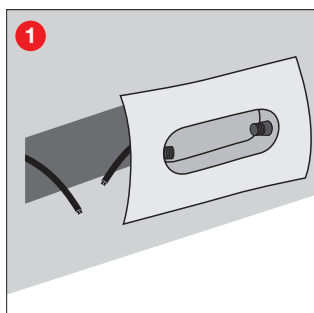
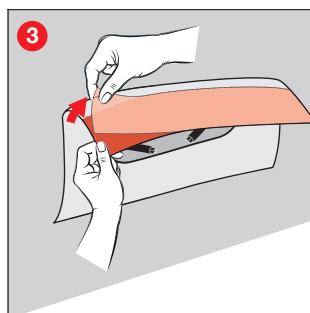


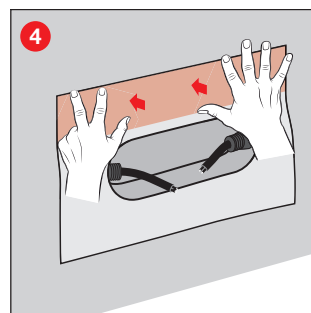
Montageanleitung



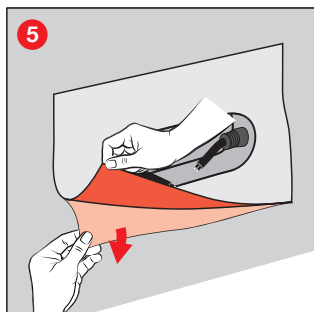
Kabel schräg anschneiden und die integrierten DICTStopfen durchstoßen.



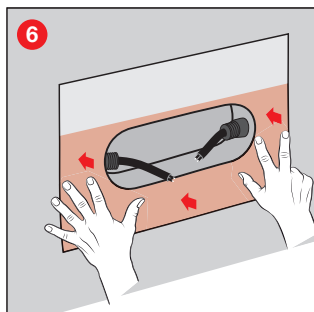
Oberen Teil der Schutzfolie abziehen.



Oberen Teil des Klebekragens fest andrücken.



Unteren Teil der Schutzfolie abziehen.

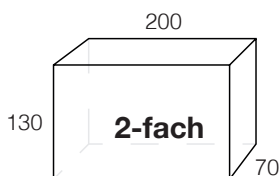


Unteren Teil des Klebekragens fest andrücken.

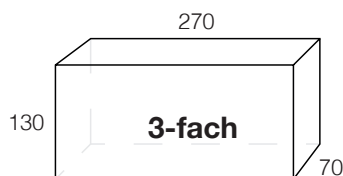


DICHT!

Erforderlicher Ausschnitt in mm in Wand/ Folie/ Dämmung:



2-fach



3-fach

Verarbeitungshinweise:

Die Fläche muss trocken, tragfähig, staub- und trennmittelfrei sein. Falten und Knicke sind zu vermeiden. Der Durchmesser der gewählten Manschette muss die zur Leitungsdurchführung passende Dimension haben. Saugfähige und poröse Untergründe wie Beton, Putz, Holzfeinfaserplatten etc. sind mit EISEDICHT® BUBI LF Haftprimer oder dem EISEDICHT® Sprühprimer vorab zu behandeln. Im Zweifelsfall ist eine Klebprobe durchzuführen.