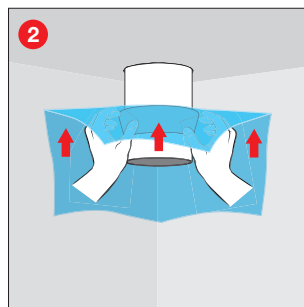
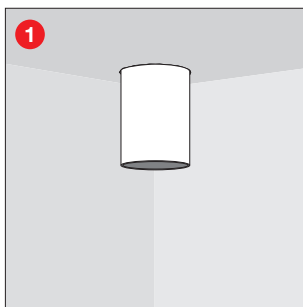
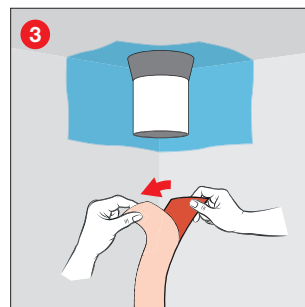


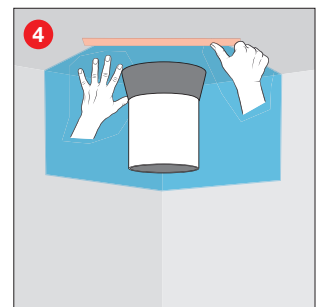
Montageanleitung



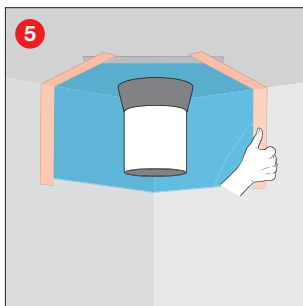
Manschette über das Rohr ziehen.



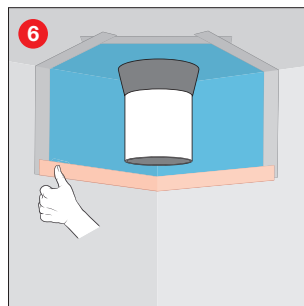
Mit beigelieferten Anschlussband ...



...oberen Anschluss zur luftdichten Ebene herstellen.



Seitlichen Anschluss zur luftdichten Ebene herstellen.



Unteren Anschluss zur luftdichten Ebene herstellen.



Verarbeitungshinweise:

Die Klebeflächen müssen trocken, tragfähig, staub- und trennmittelfrei sein. Falten und Knicke sind zu vermeiden. Der Durchmesser der gewählten Manschette muss die zur Leitungsdurchführung passende Dimension haben. Saugfähige und poröse Untergründe wie Beton, Putz, Holzfein- oder Gipsplatten, etc. sind mit EISEDICHT® BUBI LF Haftprimer vorab zu behandeln. Im Zweifelsfall ist eine Klebprobe durchzuführen. Die Manschetten sind werksseitig talkumiert. Bei mangelnder Gleitfähigkeit benutzen Sie bitte das beiliegende Talkumtütchen oder handelsübliches Silikon-spray und bearbeiten die innere Tülle oder die Leitung nach.